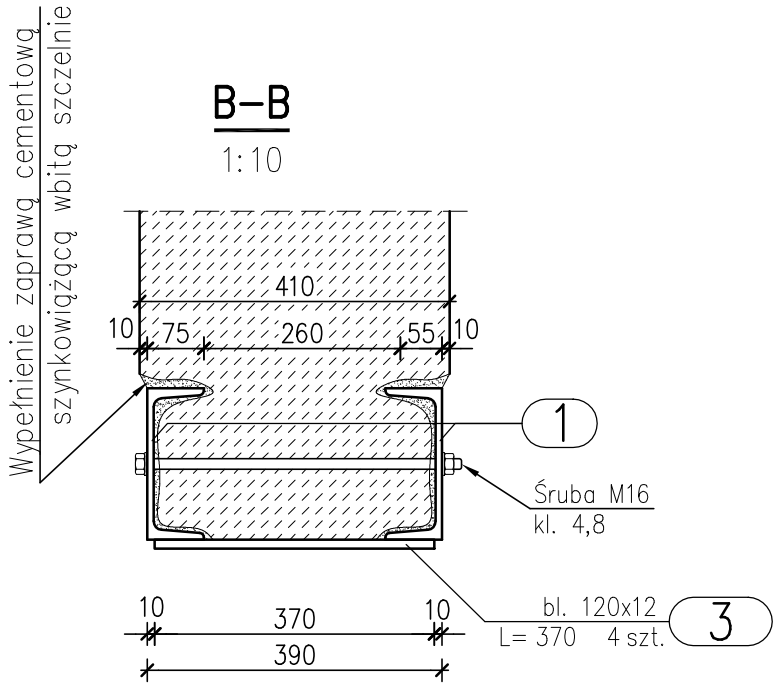
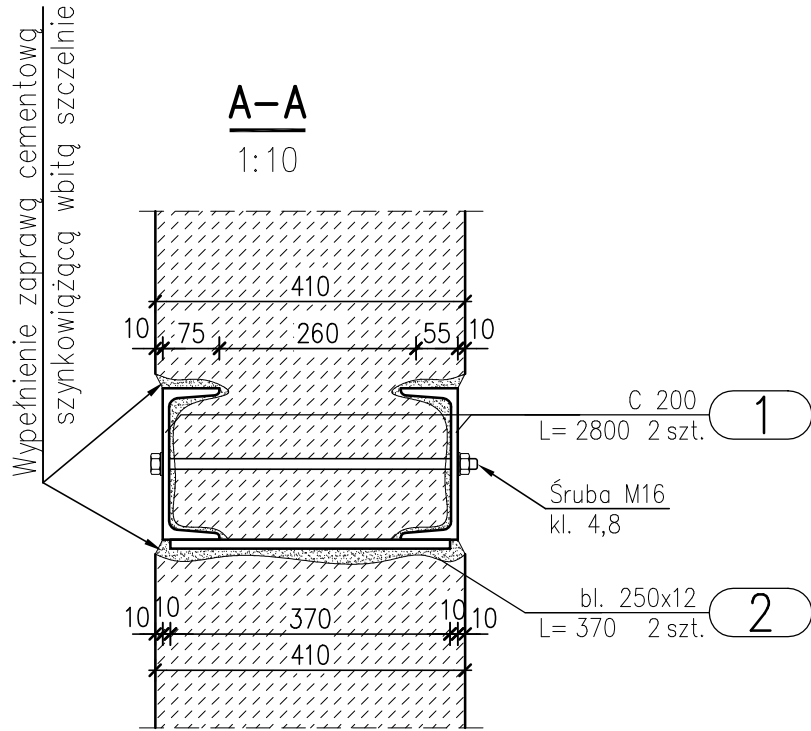
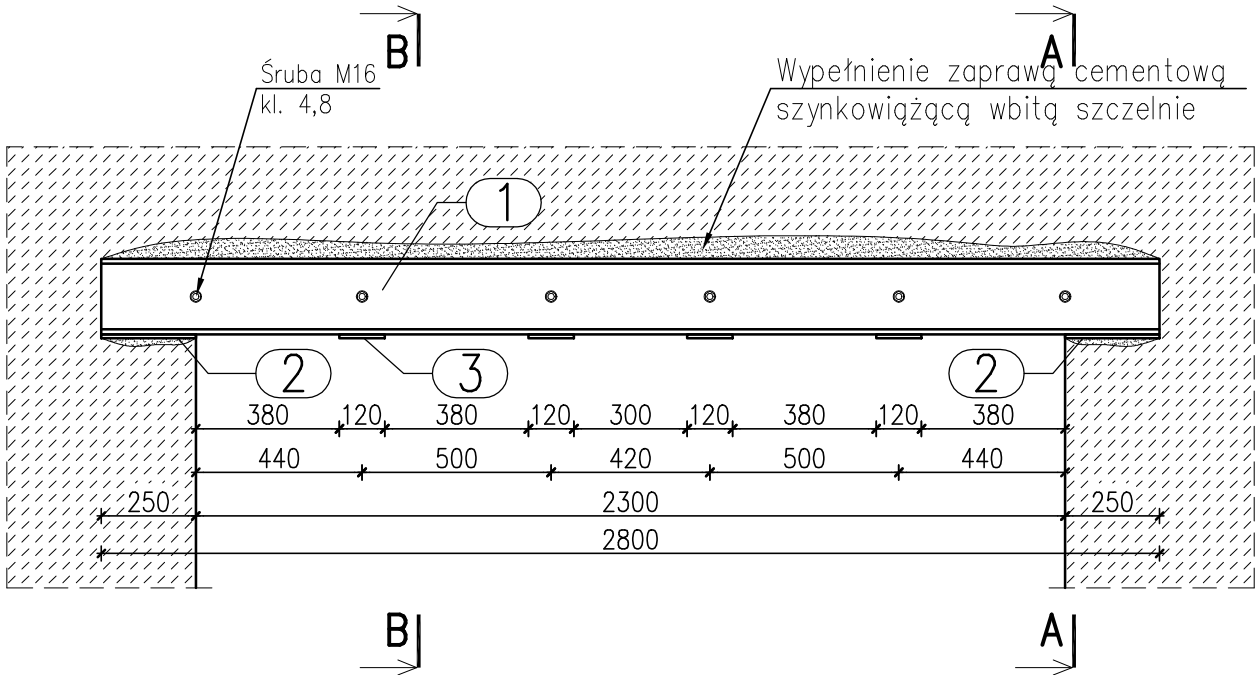


N.1 – NADPROŻE STALOWE

szt.1 skala 1:20
dodatek na spoiny 1,8%



ZESTAWIENIE STALI – KSZTAŁTOWNIKI

Poz.	Profil	Długość [mm]	Liczba [szt]	Masa [kg]			Materiał	Uwagi
				jedn.	1 szt.	razem		
N.1			1szt.					
1	C 200	2800	2	25,3	70,8	141,6	18G2	
2	bl. 250x12	370	2	23,55	8,7	17,4	S235JR	
3	bl. 120x12	370	4	11,304	4,2	16,8	S235JR	
Razem masa 1 elementu					kg	175,8		
Dodatek na spoiny 1,8%					kg	3,2		
RAZEM MASA 1 ELEMENTU(ÓW)					kg	179		
RAZEM NA RYSUNKU					kg	179		

BETON KLASY C20/25 (B25)
Stal 18G2 (S355JR)
Stal St3SY (S235JR)
elektrody ER 1.46

- Uwagi:
1. Wymiary podano w mm. Poziomy w m.
 3. Rysunek konstrukcyjny rozpatrywać łącznie z opisem technicznym konstrukcji.
 4. Rysunek konstrukcyjny rozpatrywać łącznie z pr. architektonicznym i projektami branżowymi.
 5. Zabezpieczenie przed korozją wykonać zgodnie z opisem technicznym projektu konstrukcji.
 6. Ochrona przeciwpożarowa konstrukcji powinna być zgodna z opinią p. poż. i wytycznymi zawartymi w opisie technicznym konstrukcji.
 7. Elementy usytuowane osiowo względem osi geometrycznej, o ile wymiar nie stanowi inaczej.
 8. Wszystkie nie opisane spoiny wykonać:
 - spoiny pachwinowe a=0,7 grubości cieńszego z łączonych elementów,
 - spoiny czołowe na pełną grubość cieńszego z łączonych elementów.
 9. Wszystkie wymiary należy sprawdzić w naturze.
 10. Wymiary elementów konstrukcji przed docięciem, wykonaniem i montażem należy sprawdzić obmiarem na budowie.

CADPLAN

CAD PLAN SPÓŁKA Z O.O.
15-536 BIAŁYSTOK
UL. SŁOWICZA 10
TEL. 506 10 90 94
SPÓŁKA Z O.O. KONTAKT@CADPLAN.PL

PROJEKT WYKONAWCZY
inwestycji polegającej na przebudowie bloku żywieniowego
w Szkole Podstawowej nr 4 położonej
na dz. nr ewid. gr. 32 999/14 przy ul. Wojska Polskiego 13
w Suwałkach

INWESTOR:
Miasto Suwałki
ul. Mickiewicza 1, 16-400 Suwałki

PROJEKTANCI:
KONSTRUKCJA: mgr inż. Tomasz Kalinowski upr. PDL/0003/PWOK/12
mgr inż. Marta Rusiłowicz upr. PDL/0001/POOK/12 (sprawdzający)

N.1 - NADPROŻE STALOWE

SKALA: 1:20 NR RYSUNKU: K05
DATA: 20 sierpnia 2020 r. NR STRONY: